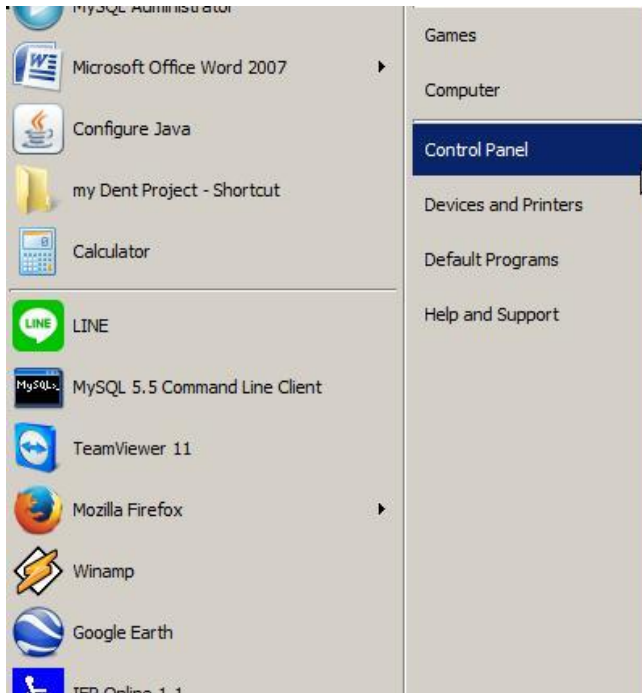
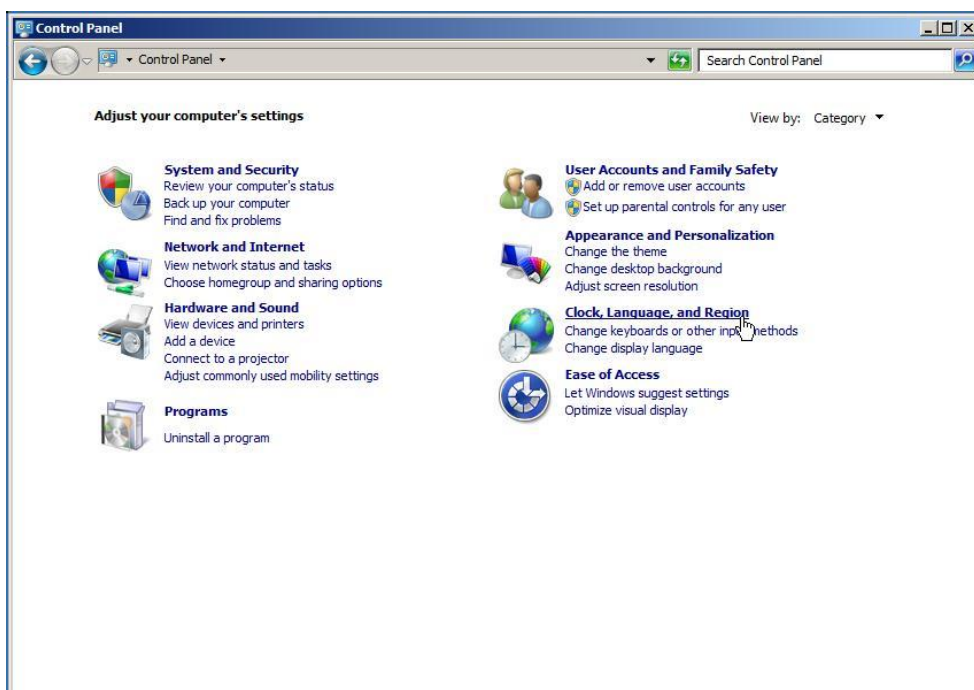


การตั้งค่า Local Language สำหรับ WIN7

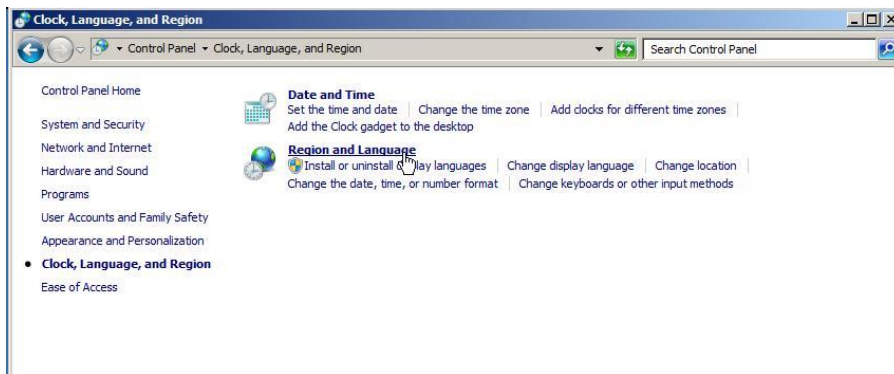
- คลิกที่ไอคอน วินโดวส์ ที่มุมล่างซ้ายของหน้าจอ
จากนั้นคลิกที่ Control Panel



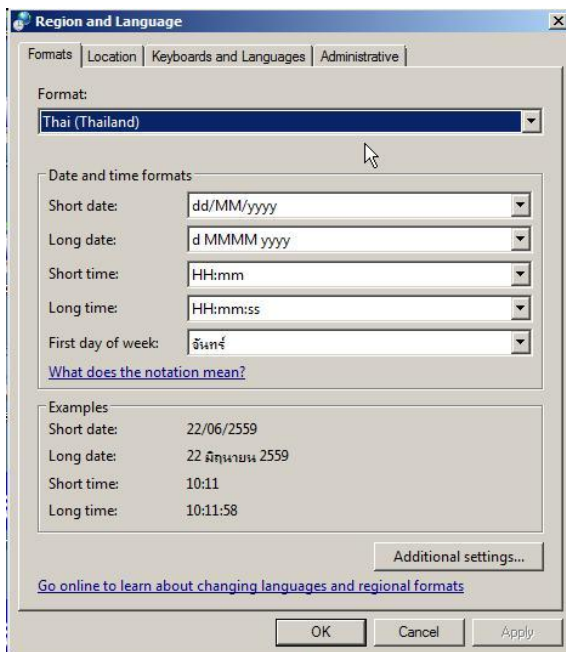
คลิกที่ Clock, Language, and Region

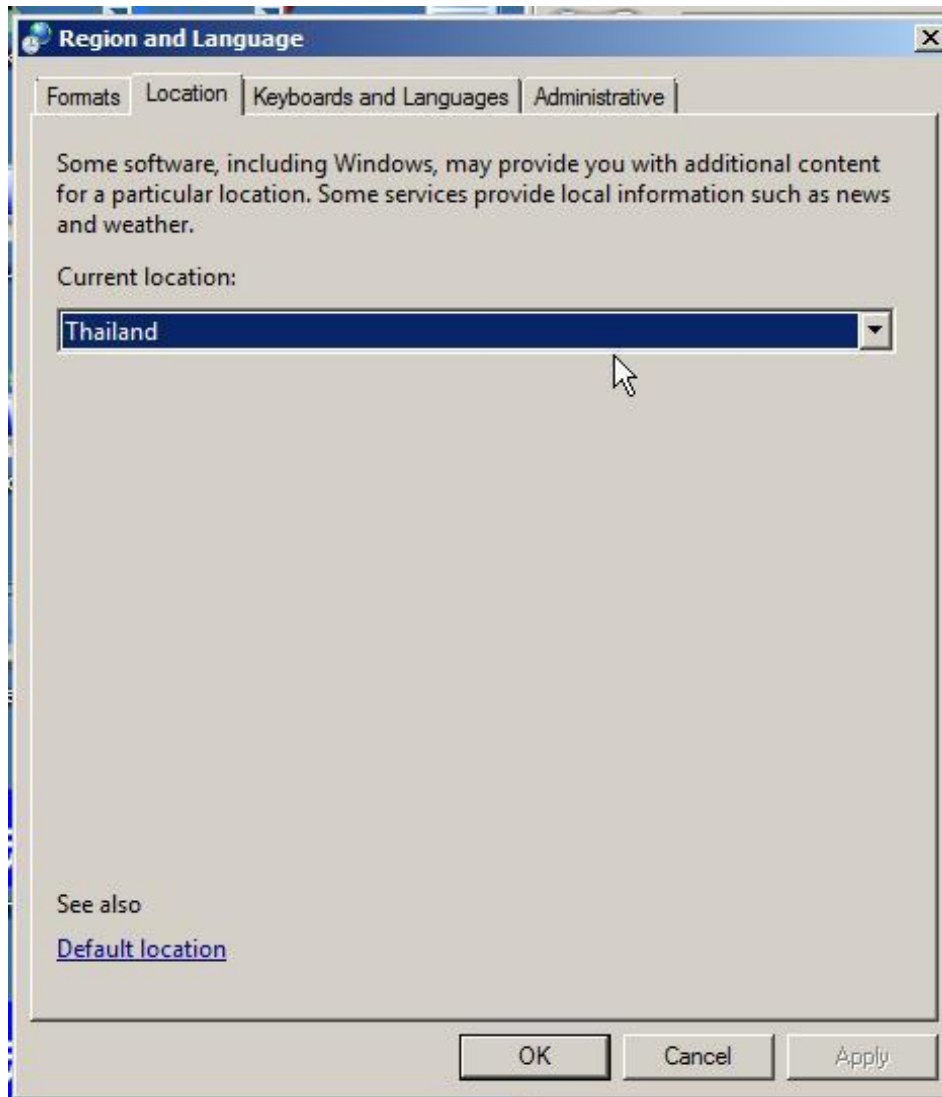


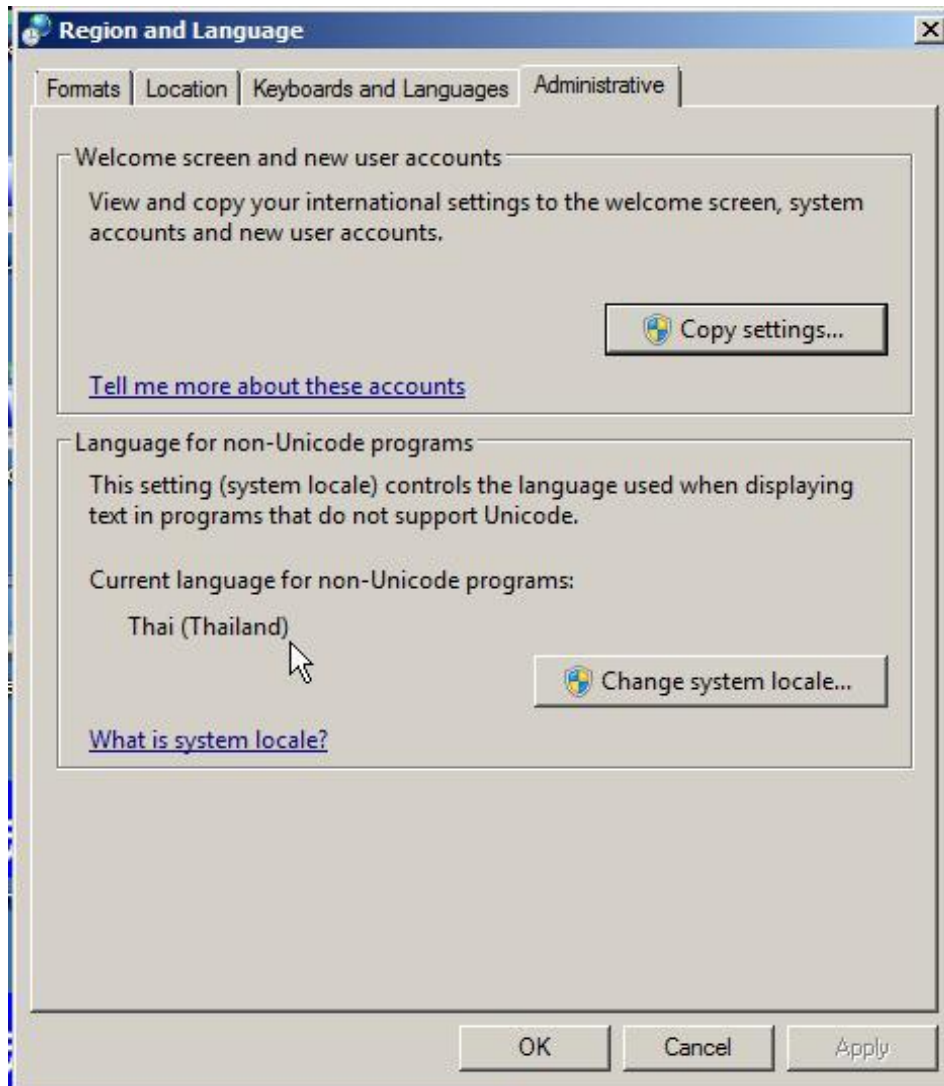
คลิกที่ Region and Language จะเข้าสู่การ set ค่า



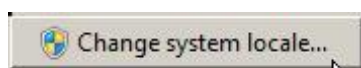
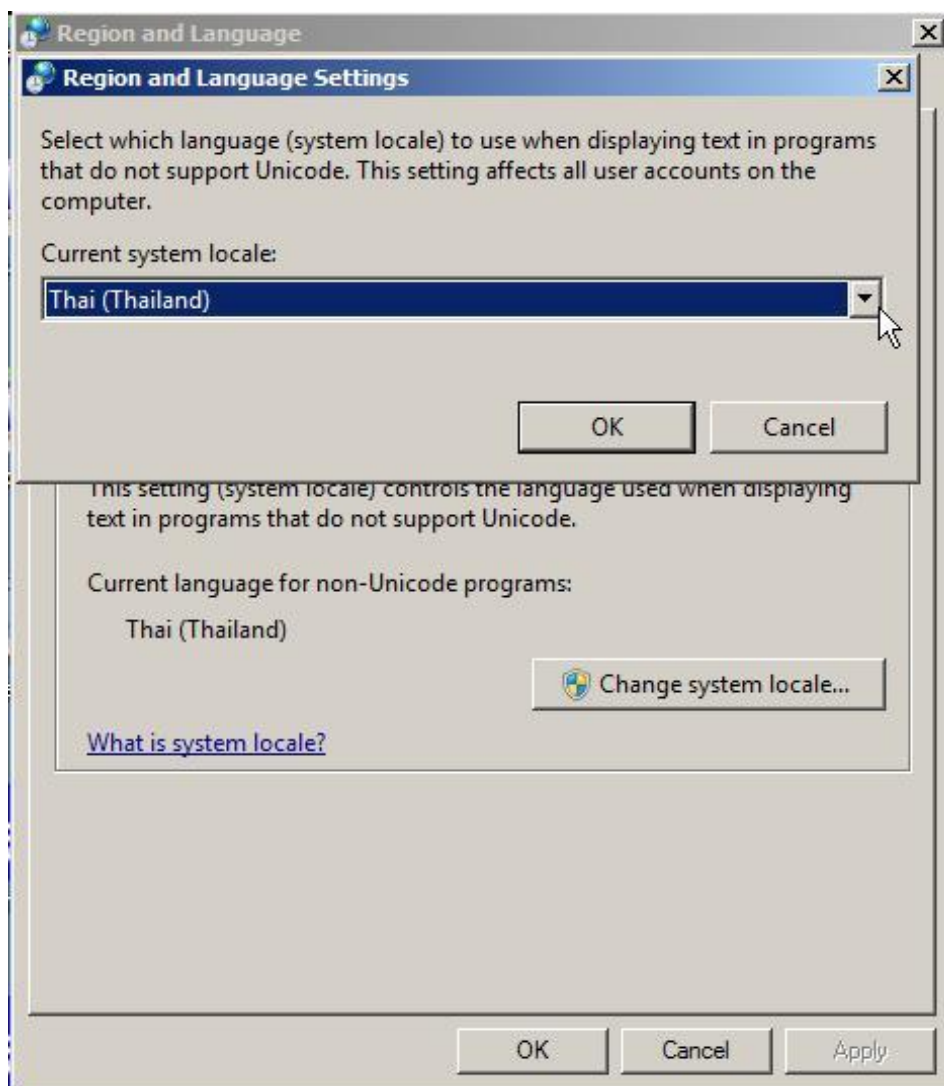
ให้เปลี่ยนค่าใน Format, Location เป็น Thailand







ที่ Administrative คลิกที่ Change system locale เปลี่ยนให้เป็น Thailand จากนั้น OK



หลังจากเปลี่ยนแล้ว ให้ Restart